



ГОРОДСКОЙ
ВЫСТАВОЧНЫЙ
ЗАЛ

АФИША НА ИЮЛЬ - АВГУСТ 2023

<http://gvz-ptz.ru>

ВЫСТАВКИ

Продажа билетов в кассе ГВЗ и он-лайн <https://vmuzey.com/museum/gorodskoy-vystavochnyy-zal-g-petrozavodska>



27 июня – 22 июля 2023 с 12:00 до 19:00

- работает выставка

«ОТ ДРЕВА ЖИЗНИ ДО РАЙСКИХ КУЩ»

Гильдии мастеров декоративно-прикладного искусства Карелии. (0+)

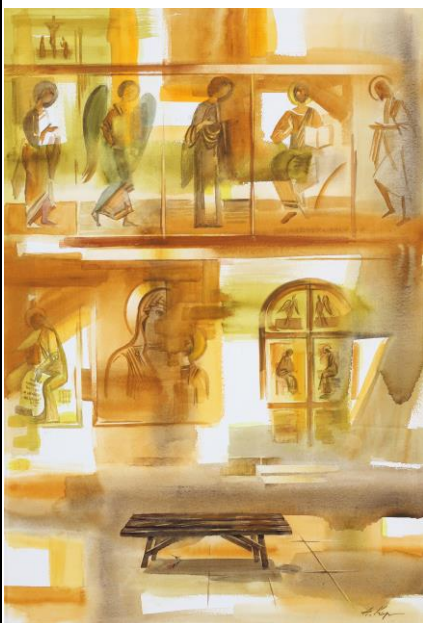
https://vk.com/ot_dreva_zhizni

Выходные – воскресенье, понедельник • Касса - до 18:30 • Входной билет – 150 р. \ чел., для пенсионеров – 100 р. \чел., для школьников и студентов – 50 р. \чел., для дошкольников - бесплатно •



4, 11, 18 июля (вт) с 12:00 до 19:00 - Дни бесплатного посещения выставки «От древа жизни до райских кущ» для многодетных семей (при семейном посещении). 0+

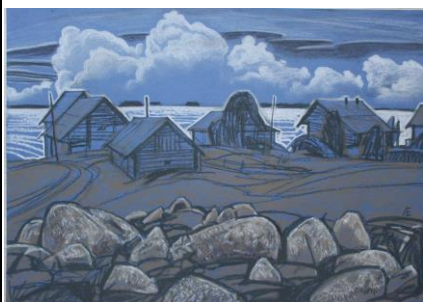
22 июля (сб) - с 12:00 до 19:00 - День бесплатного посещения выставки «От древа жизни до райских кущ» для детей и подростков (лиц моложе 18 лет).



26 июля (ср) в **16:00** - пресс-показ выставки
«ЖЕМЧУЖНОЕ ОЖЕРЕЛЬЕ СЕВЕРА». Живопись, графика. (Москва, Новгород, Олонец, Петрозаводск, Санкт-Петербург, Тула) (0+)
vk.com/zhemchuzhnoe_ozherelie

27 июля – 26 августа 2023 с **12:00** до **19:00** - работает выставка
«ЖЕМЧУЖНОЕ ОЖЕРЕЛЬЕ СЕВЕРА». Живопись, графика. (Москва, Новгород, Олонец, Петрозаводск, Санкт-Петербург, Тула) (0+)
vk.com/zhemchuzhnoe_ozherelie

Выходные дни – воскресенье, понедельник • Касса - до 18:30 • Входной билет – 150 р. \ чел., для пенсионеров – 100 р. \ чел., для школьников и студентов – 50 р. \ чел., для дошкольников - бесплатно • Экскурсионное обслуживание (по заявкам) – 1000 р. \ группа; для дошкольников, школьников и студентов – 600 р. \ группа



1, 8, 15, 22 августа (вт) с **12:00** до **19:00** - Дни бесплатного посещения выставки «Жемчужное ожерелье Севера» для многодетных семей (*при семейном посещении*). 0+

29 июля, 26 августа (сб) - с **12:00** до **19:00** - День бесплатного посещения выставки «Жемчужное ожерелье Севера» для детей и подростков (*лиц моложе 18 лет*).



30 августа (ср) в **16:00** - пресс-показ выставки
«ПРИТЯЖЕНИЕ». **АНДРЕЙ И СВЕТЛАНА ДЕМИДОВЫ, ЕКАТЕРИНА
ФЁДОРОВА**. Живопись, графика, скульптура, объект. (Санкт-Петербург)
(0+) vk.com/demidovy_fedorova

31 августа – 24 сентября 2023 с **12:00** до **19:00** - работает выставка
«ПРИТЯЖЕНИЕ». **АНДРЕЙ И СВЕТЛАНА ДЕМИДОВЫ, ЕКАТЕРИНА
ФЁДОРОВА**. Живопись, графика, скульптура, объект. (Санкт-Петербург)
(0+) vk.com/demidovy_fedorova

Выходной – понедельник • Касса - до 18:30 • Входной билет – 150 р. \ чел., для пенсионеров – 100 р. \ чел., для школьников и студентов – 50 р. \ чел., для дошкольников - бесплатно • Экскурсионное обслуживание (по заявкам) – 1000 р. \ группа; для дошкольников, школьников и студентов – 600 р. \ группа



ЭКСКУРСИИ, МАСТЕР-КЛАССЫ ДЛЯ ВЗРОСЛЫХ



23 августа (ср) в **17:00** – «РЕЗАТЬ-ПЕЧАТАТЬ» – **МАСТЕР-КЛАСС ПО ЛИНО-ГРАВИЮРЕ** для молодёжи от 12 до 24 лет. Узнаём о тиражной графике и её техниках, различиях между глубокой и высокой печатью, об их особенностях и истории; пробуем вырезать линогравюру в двух цветах и отпечатать ее ручным способом. Все материалы предоставляются. Продолжительность – 2,5 часа. Ведущая - Майя Савчук. Количество участников – 5 человек. (12+) *Вход - 500 р.*

Билеты: <https://vmuzey.com/museum/gorodskoy-vystavochnyy-zal-g-petrozavodska>





24 августа (чт) в **17:00** - **ЭКСКУРСИЯ ПО ВЫСТАВКЕ «ЖЕМЧУЖНОЕ ОЖЕРЕЛЬЕ СЕВЕРА»**. (0+) Знакомимся с произведениями 18 художников из разных городов России, принимавших участие в пленэрах на острове Кижы, в групповых и индивидуальных поездках на Соловецкие острова и остров Валаам, пройдя путь от южной части Карелии на север Архангельской области. Заряжаемся любовью к Северу, духом путешествий и хорошим настроением.

Экскурсовод - Майя Савчук. *Входной билет - 200 р., льготный - 150 р.*

Обязательна предварительная запись по телефону 78-16-50 или он-лайн покупка билетов на портале

<https://vmuzey.com/museum/gorodskoy-vystavochnyy-zal-g-petrozavodska>



РЕЖИМ РАБОТЫ

Открыто

с **12:00 до 19:00** \ касса работает до 18:30

Выходные дни

воскресенье, понедельник

Смена экспозиции

23, 24, 25 июля \ 27,28, 29 августа 2023

Адрес: Петрозаводск 185035, пр. Ленина 26 \ Контакты: (8142) 78-16-50, gvzptz@mail.ru \ Сайт: <http://gvz-ptz.ru>

В сети: http://vk.com/gvz_ptz , <https://t.me/gorodskoivystavochnyi>